



VERANSTALTUNGS PROGRAMM 2026



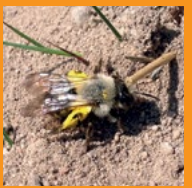
WAHNER HEIDE & KÖNIGSWALD
TURMHOF



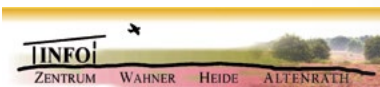
WAHNER HEIDE & KÖNIGSWALD
Grüner Schatz im Ballungsraum

Grüner Schatz im Ballungsraum

Wahner Heide und Königsforst werden von vier Portalen erschlossen.
Sie werden koordiniert vom Forum Wahner Heide / Königsforst e. V.



Seit 1996 betreibt das Bündnis Heideterrasse außerdem das INFOzentrum Wahner Heide.



Portal zum Naturerbe Wahner Heide- Königsforst: das Heidezentrum Turmhof

Wahner Heide und **Königsforst** bilden gemeinsam einen der bedeutendsten Schutzgebietskomplexe in Nordrhein-Westfalen und den größten innerhalb des Naturraums Bergische Heideterrasse. Sie sind seit 2013 durch Grünbrücken wieder miteinander verbunden und bieten weit über 700 Tier-, Pflanzen- und Pilzarten einen Lebensraum. Beide Gebiete sind als Naturschutz-, Vogelschutz- und Fauna-Flora-Habitat-, kurz FFH-Gebiet streng geschützt. Die Wahner Heide gehört zusätzlich zum nationalen Naturerbe der Bundesrepublik Deutschland.

Königsforst und Wahner Heide sind zugleich ein bedeutendes Erholungsgebiet im Zentrum der Region Köln/Bonn. Damit Besucher*innen diesen „**Grünen Schatz im Ballungsraum**“ genießen können ohne ihn zu stören, wurden im Zuge der Regionale 2010 vier Portale an den Rändern des Schutzgebietskomplexes eingerichtet. Gemeinsam mit dem INFOzentrum Wahner Heide in Troisdorf-Altenrath hat dieses Netzwerk die Aufgabe, über den Wert und die Bedeutung von Wahner Heide und Königsforst zu informieren.

Das Portal **Heidezentrum Turmhof** in Rösrath war einst der größte Heidehof der Region. Es ist eingebettet in die alte Streusiedlung von Rösrath-Brand mit ihren Hudewäldern, Wiesen und Weiden und liegt unmittelbar am Rande des Naturschutzgebiets Wahner Heide. Der Turmhof ist zu Fuß in gut 20 Minuten von der Regionalbahn-Haltestelle „Rösrath-Stümpfen“ erreichbar und verfügt über einen Wanderparkplatz. Drei der zehn Rundwanderwege der Wahner Heide starten hier.

Im Turmhof stehen die naturkundlichen Besonderheiten von Wahner Heide und Königsforst im Zentrum. Die ständige Ausstellung zum Thema „Dynamik“ macht auf einer Fläche von 165 qm die verschiedenen natürlichen Einflussgrößen in der Landschaft sichtbar. Die **Heide-Medienstation** erlaubt dynamische Einblicke in die biologische Vielfalt und die Geschichte der Heideterrasse. Wechselnde Wanderausstellungen informieren über aktuelle Naturschutzthemen.

Im **Hofladen** werden Wanderkarten und -bücher sowie regionale Heideprodukte angeboten, und in der Heidebibliothek kann in der Literatur insbesondere zur Bergischen Heideterrasse geschmökert werden.



Der **Turmhofgarten** präsentiert auch außerhalb der Öffnungszeiten einige typische Pflanzenarten der Heide und Vorbilder für eine naturnahe Gartengestaltung.

Das Heidezentrum Turmhof ist außerdem Sitz der Biologischen Station Rhein-Berg, der Bergischen Greifvogelhilfe, des Bündnis Heideterrasse und des BUND Rheinisch-Bergischer Kreis.

Ausführliche Informationen zum Turmhof finden Sie auf der Webseite: www.turmhof.net

ÖFFNUNGSZEITEN:

Samstag und Sonntag:

Winter (01. November bis 28. Februar): **11:00 – 17:00 Uhr**

Sommer (01. März bis 31. Oktober): **11:00 – 18:00 Uhr**

Weitere Öffnungszeiten:

Schauen Sie bitte auf www.turmhof.net nach.

Telefon: 02205 – 9477800

Ausstellung:

Freier Eintritt während der Öffnungszeiten.

Der Turmhof wurde mit Mitteln der Städtebauförderung sowie mit Mitteln des Rheinisch-Bergischen Kreises saniert und als Portal zur Wahner Heide umgestaltet.

Die Ausstellungen und die Einrichtung des Portals werden durch die Deutsche Bundesstiftung Umwelt (DBU), die NRW-Stiftung, die Stiftung für Umwelt und Entwicklung (SUE NRW) sowie durch die Kultur- und Umweltstiftung der Kreissparkasse gefördert.

 **Kultur- und Umweltstiftung
der Kreissparkasse Köln**

Rheinisch-Bergischer  **Kreis**

 **NRW-STIFTUNG**
NATUR · HEIMAT · KULTUR

 **STIFTUNG UMWELT
UND ENTWICKLUNG
NORDRHEIN-WESTFALEN**

Ministerium für Wirtschaft, Energie,
Bauen, Wohnen und Verkehr
des Landes Nordrhein-Westfalen




Bündnis Heideterrasse
betreibt seit 1996 das INFOzentrum
Wahner Heide in Troisd.-Altenrath

DBU  Deutsche Bundesstiftung Umwelt
www.dbu.de



Trägerschaft

Das Besuchs- und Informationsportal Turmhof wird durch den Verein Heidezentrum Turmhof e.V. betrieben. Zu dessen Zielen gehört der nachhaltige Schutz der beiden Kulturlandschaften Wahner Heide und Königsforst mit ihren bedeutenden ökologischen Potentialen sowie eine vielfältige Umweltbildung für Jung und Alt.

Mitglieder im Heide- zentrum Turmhof e.V.

- Bergischer Naturschutzverein (RBN)
- Bund für Umwelt und Naturschutz Deutschland (BUND)
- Bündnis Heideterrasse e.V.
- Biologische Station Rhein-Berg (BSRB)
- Rheinisch-Bergischer Kreis
- Stadt Rösrath

Sie sind herzlich eingeladen, den Turmhof durch eine Fördermitgliedschaft dauerhaft zu unterstützen. Mehr Infos unter www.turmhof.net

Akteure am Portal Turmhof

Bergische Greifvogelhilfe

Turmhof, Kammerbroich 67
51503 Rösrath

www.bergischegreifvogelhilfe.de
info@bergischegreifvogelhilfe.de

Die Bergische Greifvogelhilfe ist eine ehrenamtlich geführte Auffangstation für Greifvögel und Eulen. Verletzte und kranke Tiere werden hier gesund gepflegt, um sie anschließend wieder auszuwildern. Da die Vögel ihre natürliche Angst vor Menschen nicht verlieren sollen, ist das Gelände der Bergischen Greifvogelhilfe nicht für die Öffentlichkeit zugänglich. Nach terminlicher Absprache werden aber gerne verschiedene Projekte für Schulklassen und Kindergartengruppen angeboten.

Bei Fund eines kranken oder verletzten Greifvogels, ist die Greifvogelstation unter folgender Telefonnummer erreichbar: 0173 – 855 27 64 .

Bergischer Naturschutzverein e.V. (RBN)

Schmitzbüchel 2
51491 Overath

Tel.: 02204 – 79 77
Fax: 02204 – 742 58

www.bergischer-naturschutzverein.de
rbnoverath@t-online.de

Der Bergische Naturschutzverein arbeitet seit den 1970er Jahren für den Schutz und den Erhalt einer vielfältigen, artenreichen Natur- und Kulturlandschaft im Bergischen Land und den angrenzenden Gebieten. Umweltbildung, gerade auch für Kinder und Jugendliche, sind dabei ein zentrales Thema. Am Turmhof engagiert sich der RBN in Form von Fortbildungsveranstaltungen, Jugendarbeit und Exkursionen für den Schutz der FFH- und Vogelschutzgebiete Wahner Heide und Königsforst.



Biologische Station Rhein-Berg

Turmhof, Kammerbroich 67
51503 Rösrath

Tel.: 02205 – 94 98 94-0
www.biostation-rhein-berg.de
Rhein-Berg@BS-BL.de

Die Biologische Station Rhein-Berg nimmt seit März 2012 vielseitige Aufgaben des Naturschutzes im Rheinisch-Bergischen Kreis wahr. Der Tätigkeitsschwerpunkt liegt in der Betreuung und dem Schutz von Flächen, die selten gewordene Pflanzen- und Tierarten beherbergen. Dazu gehört die Erfassung der Arten und Lebensräume im Gebiet sowie die Planung und Umsetzung von Maßnahmen, um die Artenvielfalt dort zu erhalten bzw. weiter auszubauen. Sehr wichtig für den Erfolg dieser Arbeit ist die enge Zusammenarbeit mit Land- und Forstwirtschaft, dem ehrenamtlichen Naturschutz sowie mit den Behörden. Weitere Aufgabenbereiche sind Öffentlichkeitsarbeit und Umweltbildung. Dazu werden Veranstaltungen im gesamten Kreisgebiet angeboten.

Bürozeiten: Montags bis Freitags von 8.00 – 16.30 Uhr.



Bund für Umwelt und Naturschutz Deutschland (BUND), Kreisgruppe Rheinisch-Bergischer Kreis

Turmhof, Kammerbroich 67
51503 Rösrath

www.bund-rbk.de
info@bund-rbk.de

Die BUND Kreisgruppe Rheinisch-Bergischer Kreis besteht seit 1982 mit Ortsgruppen in Leichlingen, Bergisch Gladbach und Rösrath. Die Schwerpunkte der Aktivitäten liegen im Landschafts- und Tierschutz, der Luftreinhaltung, im Baumschutz und der Stadtplanung sowie in der Pflege einer Streuobstwiese. Ein besonderes Anliegen ist dabei der Schutz von Boden, Luft und Wasser. Die Kreisgruppe hat Ihre Geschäftsstelle am Turmhof und engagiert sich dort vornehmlich im Bereich der Umweltbildung.

Geschäftszeiten: Samstags von 10.00 – 13.00 Uhr.
Ehrenamtliche Helfer sind stets willkommen.



Bündnis Heideterrasse e.V.

Turmhof, Kammerbroich 67
51503 Rösrath

www.heideterrasse.net
www.heide-kids.de
info@heideterrasse.net

Das Bündnis Heideterrasse ist der Dachverband nichtstaatlicher Organisationen und zahlreicher Menschen für den südlichen Teil der Bergischen Heideterrasse. Seine Ziele sind der Schutz, die Entwicklung und Wiedervernetzung eines der artenreichsten Naturräume Nordrhein-Westfalens, zu welchem auch Wahner Heide und Königsforst zählen. Das Bündnis betreibt seit 1996 das INFOzentrum Wahner Heide, das Rundwanderwegnetz und den Gaststättenring in der Wahner Heide. Die Beteiligung an Planverfahren und politische Gremienarbeit gehören ebenso zum Aufgabengebiet wie praktischer Naturschutz und wissenschaftliche Erhebungen.

Bestandteil umfangreicher Veranstaltungsprogrammes in auch die heide-kids und heide-scouts für Kinder und Jugendliche.

Das Bündnis vermittelt Referenten für Veranstaltungen zu verschiedenen Themen und in unterschiedliche Gebiete der südlichen Heideterrasse. Ehrenamtliche Helfer sind stets herzlich willkommen.

Unser Plenum (Aktiven- u. Interessententreff) findet regelmäßig statt; für die Einladungen bitte melden unter: info@heideterrasse.net

DBU Naturerbe GmbH

An der Bornau 2
49090 Osnabrück

www.dbu.de/naturerbe
naturerbe@dbu.de

Die gemeinnützige Tochter der Deutschen Bundesstiftung Umwelt (DBU) ist Treuhänderin von zwei Dritteln der Wahner Heide und kümmert sich gemeinsam mit ihren Partnern - wie bspw. dem Bundesforst - um Erhalt und Entwicklung ihrer im gesamten Bundesgebiet verteilten Naturerbeflächen.



Glanhof Mohr / Pechau

Brand 9
51503 Rösrath

Tel.: 02205 – 89 61 83
alan@berg.net

Der Glanhof führt auf ca. 130 ha in der Wahner Heide Naturschutzbeweidung im Auftrag der Flughafen Köln Bonn GmbH durch. Dafür werden die vom Aussterben bedrohte lokale Haustierrasse des Glanrinds sowie Esel und Wasserbüffel eingesetzt. Extensive Heuwiesen im Umfeld des Turmhofs kommen als Futterflächen und wichtiges Landschaftselement hinzu.

Nach Absprache werden für feste Gruppen und Schulklassen Führungen zu den Weidetieren und andere Veranstaltungen angeboten. Verschiedene Produkte des Glanhofes können am Turmhof erworben werden.

Kinder- und Familienhilfen Michaelshoven gGmbH am Standort Stephansheide

Pestallozziweg 77
51503 Rösrath

Tel.: 02205 – 92 27-37
Fax: 02205 – 92 27-50
mobil: 0173 – 905 90 38
www.diakonie-michaelshoven.de

Die Kinder- und Familienhilfen Michaelshoven gemeinnützige GmbH am Standort Stephansheide ist eine Tochtergesellschaft der Diakonie Michaelshoven e.V. mit Sitz in Köln und bietet im Bereich der Kinder- und Jugendhilfe sowie der Behindertenhilfe ein differenziertes, dezentral und sozial-räumlich orientiertes Angebot erzieherischer und heilpädagogischer Hilfen an.

Das grundsätzliche Handlungsziel wird bestimmt durch den Leitsatz: „Mit Menschen Perspektiven schaffen“.

Ziegenhof Stumpf

Großbliersbach 55
51503 Rösrath

Tel.: 0172 – 871 15 98
www.ziegenhof-stumpf.de
info@ziegenhof-stumpf.de

Der Ziegenhof Stumpf führt u.a. auf der Bergischen Heiderasse Ziegenbeweidung durch.

Auf Anfrage wird auf Führungen und Vorträgen Wissenswertes zu landwirtschaftlichen Pflegemaßnahmen sowie zu Flora und Fauna der Wahner Heide vermittelt.

Am Turmhof können unterschiedliche Produkte des Ziegenhofes erworben werden.





VERANSTALTUNGS- TERMINE 2026

PROGRAMM 2026 WAHNER HEIDE / KÖNIGSFORST

Anmerkung zum Veranstaltungsprogramm:

Bei Veranstaltungen, die eine Anmeldung vorsehen, melden Sie sich bitte **bis spät. 10 Tage vor Beginn an.**

Wegen möglicher Änderungen und Auflagen vergewissern Sie sich bitte einen Tag vor der Veranstaltung auf www.turmhof.net, ob und wie der Termin stattfinden kann.

✿ REGELMÄSSIGE TERMINE ✿

Jeden Freitag um 10:00 Uhr

→ NATURSCHUTZ AKTIV - DELLBRÜCKER HEIDE

Arten retten kann jede*r! – Die Veranstaltung findet an JEDEM Freitag im Monat statt!

Ehrenamtliche Helfer*innen treffen sich um 10:00 Uhr am Kiosk bei der S-Bahn Haltestelle Dellbrück zum Arbeitseinsatz in der Dellbrücker Heide. Jede*r kann aktiv helfen, heimischen Offenlandbewohnern ein Zuhause zu bieten. Wir sind von 10:00 - 14:00 Uhr im Gelände. Sofern vorhanden, bitte Handschuhe mitbringen.

- **Treffpunkt:** *Dellbrücker Heide, S-Bahn Haltestelle Dellbrück*
- **Veranstalter:** *BUND Köln*
- **Gebühr:** *keine*
- **Dauer:** *ca. 4 Stunden*
- **Anmeldung:** *nicht erforderlich*

An jedem 1. Sonntag um 14:00 Uhr

→ HEIDESPAZIERGANG

Der Traditionsspaziergang in die Wahner Heide seit 1991 – an jedem 1. Sonntag im Monat!

Wir laden Sie ein, jeden 1. Sonntag im Monat einen Spaziergang durch die Wahner Heide zu machen.

Auf dem 3-stündigen Spaziergang werden Sie die Geschichte der Wahner Heide, ihre botanischen Kostbarkeiten und ihre tierischen Bewohner kennenlernen.

Auf dem Programm stehen Tongrube, Hühnerbruch, die Hohe Schanze, Ziegenberg und Herfeld.

Im INFOzentrum Wahner Heide erhalten Sie auch Wanderkarten und Naturführer, mit denen Sie einen der zehn Rundwanderwege auf eigene Faust erkunden können.

- **Treffpunkt:** INFOzentrum Wahner Heide, Flughafenstraße 16, Troisdorf-Altenrath
- **Veranstalter:** Bündnis Heideterrasse e.V.
- **Gebühr:** keine, es werden Spenden gesammelt
- **Dauer:** ca. 3 Stunden
- **Anmeldung:** nicht erforderlich

An jedem 3. Samstag um 14:00 Uhr

→ RÖSRATHER HEIDESPAZIERGANG

An jedem 3. SAMSTAG im Monat um 14 Uhr ab TURMHOF

Diese kostenlose Exkursion startet an jedem dritten Samstag im Monat am Naturschutzzentrum Turmhof in Rösrath.

Seit September 2009 gibt es nun den Rösrather Heidespaziergang, den „Ableger“ der seit 1991 bestehenden Institution des INFOzentrums Wahner Heide in Altenrath. Auf dem Programm stehen nicht nur die Streusiedlung, Weiden, Wiesen und Äcker Brands und Hasbachs, sondern auch die von Rindern, Wasserbüffeln, Eseln und Ziegen beweideten Heideflächen des Geisterbuschs sowie die jungen Wälder der Wolfsheide, ihre Entstehung und Entwicklung, ihre Flora, Fauna und Biotope.

- **Treffpunkt:** Heidezentrum Turmhof, Kammerbroich 67, 51503 Rösrath
- **Veranstalter:** Bündnis Heideterrasse e.V.
- **Gebühr:** es werden Spenden gesammelt
- **Dauer:** ca. 3 Stunden
- **Anmeldung:** nicht erforderlich

An jedem 3. Donnerstag um 17:00 Uhr

→ DELLBRÜCKER HEIDESPAZIERGANG

Exkursion durch das Naturschutzgebiet, an jedem 3. Donnerstag um 17 Uhr

An jedem dritten Donnerstag im Monat findet von 17:00 Uhr bis 19:00 Uhr der Dellbrücker Heidespaziergang statt. Bei der Exkursion durch das Gebiet können Sie das Besondere und Wertvolle des Kölner Naturschutzgebiets erleben: Flora, Fauna, Lebensräume und die interessante Historie. Naturschutzmaßnahmen, Gebote und Verbote werden vor Ort von unseren Referent*innen erklärt.

Hinweis: Der Dellbrücker Heidespaziergang findet ausschließlich in der Zeit von März bis Oktober statt!

- **Treffpunkt:** Kiosk am S-Bahngleis Köln-Dellbrück
- **Veranstalter:** BUND Köln
- **Gebühr:** gebührenfrei (Spenden willkommen)
- **Dauer:** ca. 2 Stunden
- **Anmeldung:** nicht erforderlich

Genauere Termine u. Uhrzeit bitte erfragen!

→ MITMACH-AKTION: WIR MACHEN MOORE WIEDER NASS!

Wir gehen mit Werkzeug in den Wald und packen es an. Wo es trocken ist, werden Entwässerungsgräben verschlossen. So kann sich das Moor regenerieren. Oft müssen wir Flächen freistellen, dann greifen wir zu Säge und Astschere.

Auf der rechtsrheinisch gelegenen Bergischen Heideterrasse existieren noch zahlreiche Moorlebensräume. Entwässerung, Klimawandel, Zersiedlung und viele andere Faktoren bedrohen diese wertvollen Biotope. Wir verschließen die Entwässerungsgräben und starten die Renaturierung. Denn Moore müssen nass!

Gummistiefel und wetterfeste Kleidung von Vorteil.

Mit dem Projekt-Team Moore der Heideterrasse

- **Treffpunkt:** wird nach Anmeldung bekannt gegeben
- **Veranstalter:** BUND NRW e.V.

- **Gebühr:** gebührenfrei (Spenden willkommen)
- **Dauer:** ca. 5 Stunden
- **Anmeldung:** unter moore@bund-nrw.de

In der Anmeldebestätigung bekommt ihr genauere Informationen.

Weitere Informationen über das Projekt:
Naturerbe und biologische Vielfalt retten -
BUND NRW e.V. (bund-nrw.de):
<https://www.bund-nrw.de/moore-renaturieren/>



✿ WEITERE TERMINE ✿

Sa., 07.02.2026, 10:00 Uhr

Feb.

→ VERGESSENER ERZIEHUNGSSCHNITT

Obstbaum-Schnittkurs

Viele Obstbäume in Gärten werden in den ersten Jahren nach der Pflanzung nicht oder nur unzureichend erzogen. Fehlende Erziehungschnitte führen häufig zu ungünstigen Kronenformen, zu eng stehenden Leitästen, steilen Trieben oder instabilen Baumstrukturen. Das erschwert die Pflege und mindert den Ertrag.

In diesem Praxisseminar zeigen wir, wie solche Bäume durch gezielte Schnittmaßnahmen wieder in eine stabile, fruchtbare Form gebracht werden können – auch wenn der Erziehungschnitt viele Jahre zurückliegt. Schritt für Schritt wird erläutert, wie Sie Fehlentwicklungen korrigieren, neue Kronenaufbauten anregen und die Vitalität alter Bäume erhalten.

- **Treffpunkt:** Heideportal Turmhof, Kammerbroich 67, 51503 Rösrath
- **Veranstalter:** NUA NRW mit BUND RBK
- **Gebühr:** keine, es werden Spenden gesammelt
- **Dauer:** bis 17 Uhr
- **Anmeldung:** info@bund-rbk.de

Sa., 28.02.2026, 14:00 Uhr

→ PAPIERAUTOMATEN BASTELN

Workshop für Kinder

In diesem fantasievollen Indoor-Workshop bauen die Kinder kleine Papier-Automaten, deren Flügel oder Elemente sich durch einen einfachen Mechanismus bewegen. Ob Tier, Roboter oder Fantasiewesen – die Kinder wählen ihr Motiv selbst und setzen es mit vorbereiteten Bauteilen aus Karton, farbigen Papieren und Collagen zusammen.

Der Workshop fördert Kreativität, Feinmotorik und technisches Verständnis –

Wir stellen alle Materialien bereit.

- **Treffpunkt:** Heideportal Turmhof, Kammerbroich 67, 51503 Rösrath
- **Veranstalter:** BUND RBK
- **Referent:** Stéphanie Beaugrand
- **Gebühr:** 10,- €
- **Dauer:** ca. 2 Stunden
- **Anmeldung:** info@bund-rbk.de

März So., 01.03.2026, 08:00 Uhr

→ VOGELSTIMMEN DES KÖNIGSFORSTS - WÄLDER UND FORSTE

Ornithologische Frühjahrsexkursion im westlichen Königsforst

Im Frühjahr bietet die noch übersichtliche Zahl von verschiedenen Vogelstimmen die bequeme Chance, in das Thema einzusteigen oder Kenntnisse aufzufrischen. Im Vordergrund stehen hierbei die Meisen- und Spechtarten.

- **Treffpunkt:** Endhaltestelle Stadtbahn Linie 9 „Königsforst“, 51107 Köln-Rath
- **Veranstalter:** Bündnis Heideterrasse e.V.
- **Referent:** Holger Sticht
- **Gebühr:** keine, es werden Spenden gesammelt
- **Dauer:** ca. 3 Stunden
- **Anmeldung:** holger.sticht@heideterrasse.net

Sa., 07.03.2026, 10:00 Uhr

→ FLEDERMAUSKASTENBAU

Workshop im Heideportal Turmhof

Veränderung beginnt in unseren Gärten! Wohnungsnot ist nicht nur ein menschliches Problem, sondern betrifft auch unsere geflügelten Freunde – die Fledermäuse. Es ist an der Zeit, nicht nur politische Maßnahmen zur Erhaltung ihrer Quartiere in Stadt und Wald zu fordern, sondern auch selbst aktiv zu werden. Denn mit Holz und Akkuschauber gewappnet, können auch wir ihnen ein gemütliches Zuhause bieten.

Komm' und mach' mit bei unserem Workshop, in dem wir gemeinsam Flachkästen bauen, die an Häusern oder in Gärten angebracht werden können. Lass' uns gemeinsam etwas Gutes für unsere geflügelten Nachbarn tun!

- **Treffpunkt:** Heideportal Turmhof, Kammerbroich 67, 51503 Rösrath
- **Veranstalter:** BUND e.V. Kreisgruppe Rheinisch-Bergischer Kreis
- **Referentin:** Jonas Schaffrath
- **Gebühr:** Materialkosten 15,- €
- **Dauer:** ca. 3 Stunden
- **Anmeldung:** info@bund-rbk.de

So., 15.03.2026, 10:00 Uhr

→ DURCH DIE FRÜHLINGS-BOTANIK DER WAHNER HEIDE

Wir schauen uns um in Wald und Heide, welche Pflanzen an welchem Standort zu dieser Jahreszeit wachsen und blühen.

Von Altenrath aus erkunden wir auf dieser ca. 2,5 stündigen Exkursion die Vielfalt der Wahner Heide, welche Pflanzen uns anzeigen, ob wir uns gerade auf einer nährstoffreichen oder einer mageren Fläche befinden, welche Tiere hier vorkommen, und wie das alles zusammenhängt. Welche Rolle der Mensch bei der Entstehung dieser einzigartigen Landschaft gespielt hat, und nach wie vor spielt, und warum der Klimawandel auch sein Gutes hat. Und warum der Rothirsch nicht den Wald auffrisst, sondern die Artenvielfalt fördert, und deshalb nicht abgeschossen werden muss!

Zielgruppe: Erwachsene und Kinder ab 12 Jahren

- **Treffpunkt:** INFOzentrum Wahner Heide, Flughafenstraße 16 in Troisdorf-Altenrath neben der Kirche
- **Veranstalter:** Bündnis Heideterrasse e.V.
- **Referent:** Anika Servos
- **Gebühr:** keine, es werden Spenden gesammelt
- **Dauer:** ca. 2,5 Stunden
- **Anmeldung:** anikaservos@gmx.de

So., 15.03.2026, 11:00 Uhr

→ MITMACH-AKTION ZUM WELTFRAUENTAG!

Im Rahmen des Weltfrauentages gehen wir am 15.03. mit euch ins Moor und packen praktisch an.

Am Weltfrauentag könnt ihr protestieren gehen, eine

Woche später sind wir Frauen im Moor und bauen Sperren in Entwässerungsgräben. Ein spezielles Programm wartet auf euch! Moore sind wahre Klimaschützer, aber sie brauchen Hilfe, um ihre volle Funktionsfähigkeit wieder entfalten zu können. Zusammen vernässen wir den Moorlebensraum im Lohmarer Wald um Kohlenstoff zu binden und Artenvielfalt zu schützen.

Alle Generationen (ab 15 Jahren) sind willkommen und wir freuen uns auf einen unvergesslichen Tag im Moor.

Mit dem Projekt-Team **Moore der Heideterrasse**

In der Anmeldebestätigung bekommt ihr genauere Informationen. Gummistiefel und wetterfeste Kleidung von Vorteil. Weitere Informationen über das Projekt: Naturerbe und biologische Vielfalt retten - BUND NRW e.V. (bund-nrw.de)

- **Ort:** Lohmarer Wald
- **Veranstalter:** BUND NRW e.V.
- **Gebühr:** keine, es werden Spenden gesammelt
- **Dauer:** ca. 5 Stunden
- **Anmeldung:** moore@bund-nrw.de

Sa., 28.03.2026, 09:00 Uhr

→ DÜNNWALDER MOORSPAZIERGANG

Naturkundliche Exkursion in den Osten des Dünnwalder Walds

Hommelsheimer Bruch und Isborns Heide sollen das neue Kölner Naturschutzgebiet werden. Der BUND hat seit 2023 Teile dieser einst entwässerten Gebiete Dünnwalds wiedervernässt. Diese wiederbelebten Moorwälder, aber auch die Reste von Dünen und Heiden stehen auf dem Programm dieser naturkundlichen Exkursion.

- **Treffpunkt:** Köln-Dünnwald, Stadtbahn-Hst. Odenthaler Straße
- **Veranstalter:** BUND
- **Referent:** Holger Sticht
- **Gebühr:** keine, es werden Spenden gesammelt
- **Dauer:** ca. 3 Stunden
- **Anmeldung:** holger.sticht@bund.net

So., 29.03.2026, 14:00 Uhr

→ FRÜHJAHRBLÜHER IN DER MUTZBACHAUE

Botanische Exkursion in das Naturschutzgebiet im Dünnwalder Wald

Unsere Exkursion führt uns durch das Überschwemmungsgebiet im Naturschutzgebiet Mutzbacher Aue. Um diese Jahreszeit lassen sich hier Frühjahrsgeophyten wie Schlüsselblumen, Lerchensporen, Buschwindröschen und Gelbe Windröschen entdecken.

- **Treffpunkt:** Köln-Dünnwald, Bushaltestelle Kalkweg (Buslinie 154)
- **Veranstalter:** BUND Köln
- **Referent:** Katja Kleinert
- **Gebühr:** keine, es werden Spenden gesammelt
- **Dauer:** ca. 3 Stunden
- **Anmeldung:** katja.kleinert@bund.net

So., 05.04.2026, 11:00 Uhr

April

→ ESELWANDERUNG

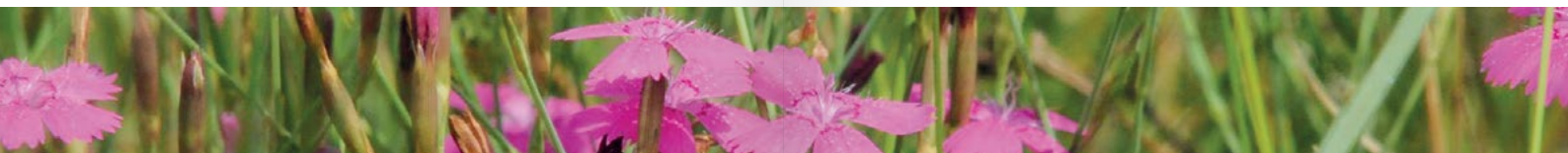
Heideausflug mit Eseln - eine besondere Form der Naturerfahrung

Diese Exkursion ermöglicht es uns, die landschaftlichen Schönheiten der Wahner Heide in gemächlichem Tempo zu entdecken.

Kleine Kinder bis 10 Jahre können auch auf den Eseln reiten.

Die Gebühr verwenden wir dafür, das Winterfutter zu finanzieren.

- **Treffpunkt:** Heidezentrum Turmhof, Kammerbroich 67, 51503 Rösrath
- **Veranstalter:** Naturschutzzentrum Turmhof e.V.
- **Referent:** Eselwanderungen Grunert
- **Gebühr:** Kinder 15,- €, Erwachsene 20,- €
- **Dauer:** ca. 1,5 – 2 Stunden
- **Anmeldung:** erforderlich, unter 0177 – 925 33 34 (Grunert)



Sa., 11.04.2026, 09:30 Uhr

→ EHRENAMTLICHES NATURSCHUTZ-MANAGEMENT

Eintägiges Einsteigerseminar für Menschen, die Initiatoren und Motoren für die Wiederherstellung biologischer Vielfalt werden wollen

Natur schützen und wiederherstellen ist in Zeiten der Wiederherstellungsverordnung das Gebot der Stunde. Neben naturschutzfachlichen Grundlagen gehören auch organisatorische, strukturelle und finanzielle Voraussetzungen sowie ein geeignetes Maßnahmenbündel zum „Starterset“.

Das BUND-Projekt „Bürger*innenheide“ des BUNDzentrum Köln macht seine höchst erfolgreiche, 15 Jahre währende Arbeit ehrenamtlichen Naturschutzes im urbanen Raum transparent. Neben dem Naturschutzmanagement von Habitattypen wie Magerrasen, Wiesen, Trockenheide und Waldmäntel steht das Neophytenmanagement u.a. von Später Traubenkirsche auf dem Programm. Außerdem Aufgaben wie Flächen- und Mittelakquise, Managementplanung, Mitmachangebote, Monitoring u.a..

- **Treffpunkt:** wird nach Anmeldung bekannt gegeben
- **Veranstalter:** Natur- und Umweltschutzakademie mit BUND
- **Referent:** Holger Sticht
- **Gebühr:** keine, es werden Spenden gesammelt
- **Dauer:** ca. 8 Stunden
- **Anmeldung:** holger.sticht@heideterrasse.net



So., 12.04.2026, 08:00 Uhr

→ VOGELSTIMMEN WAHNER HEIDE - WALD

Vogelkundliche Exkursion in die Alteichenwälder der nördlichen Wahner Heide

Neben der Bestimmung verschiedener Stimmen von Vogelarten der Waldökosysteme befassen wir uns auch mit den Möglichkeiten der Erfassung von Brutvogelbeständen.

- **Treffpunkt:** Endhst. Stadtbahn Linie 9 Königsforst, 51107 Köln-Rath
- **Veranstalter:** Heidezentrum Turmhof e.V. mit Bündnis Heideterrasse e.V.
- **Referent:** Holger Sticht
- **Gebühr:** keine, es werden Spenden gesammelt
- **Dauer:** ca. 4 Stunden
- **Anmeldung:** holger.sticht@heideterrasse.net

So., 12.04.2026, 11:00 Uhr

→ SEELE BAUMELN LASSEN

11 bis 15 Uhr INFOzentrum Wahner Heide

Tauchen Sie ein in die Idylle des Infozentrums Wahn und entdecken Sie unseren Naturgarten! Hier erfahren Sie Spannendes über die Landschaft, die Tier- und Pflanzenwelt der Wahner Heide. Im Anschluss laden wir Sie ein, unter schattenspendenden Bäumen neue Kraft zu tanken. Genießen Sie dabei Kaffee und hausgemachten Kuchen (nur bei trockenem Wetter) in unserer kleinen Oase. Wir freuen uns auf Sie!

- **Treffpunkt:** INFOzentrum Wahner Heide, Flughafenstraße 16 in Troisdorf-Altenrath neben der Kirche
- **Veranstalter:** Bündnis Heideterrasse e.V.
- **Anmeldung:** nicht erforderlich

Di., 14.04.2026, 17:00 Uhr

→ NATURKUNDLICHER SPAZIERGANG DURCH DEN THIELENBRUCH

Wertvolle Lebensräume des Landschaftsschutzgebiets

Bei unserer Exkursion entlang von Kemperbach, Umbach

und Strunde erkunden wir die wertvollen Lebensräume des südlichen Thielenbruchs.

- **Treffpunkt:** Endhst. der Stadtbahnlinien 3 u. 13 Thielenbruch, am Kugelbrunnen
- **Veranstalter:** BUND Köln, RBK
- **Referent:** Silke Stumper, Karin Stagge
- **Gebühr:** keine, es werden Spenden gesammelt
- **Dauer:** ca. 2 Stunden
- **Anmeldung:** silke.stumper@heideterrasse.net

Sa., 18.04.2026, 08:00 Uhr

→ VOGELSTIMMEN WAHNER HEIDE – AGGERAUEN UND -HÖHEN

Vogelkundliche Exkursion im Südosten der Wahner Heide

Wer kennt noch den Waldlaubsänger und seinen typischen Gesang? Wie piept ein Eisvogel? Welche Triller schmetterten Zaunkönig und Gebirgsstelze?

In einem der wertvollsten Vogelschutzgebiete von Nordrhein-Westfalen, der Wahner Heide, führt der Naturschützer Holger Sticht Sie in die Welt der heimischen Vogelarten in Au- und Buchenwäldern. Mit offenen Ohren lauschen Sie dem Morgenkonzert der Singvögel und lernen, sie am Rufen und an den Locklauten zu unterscheiden. Wie hoch der Bestand an Brutvögeln heute noch ist, wie Biologen sie erfassen und wie die einzelnen Arten geschützt werden können, erfahren Sie vor Ort: in den Niederungen und auf den Höhenzügen des Lohmarer Aggergebiets.

- **Treffpunkt:** Bushaltestelle Kirchstraße in Lohmar
- **Veranstalter:** VHS Rhein-Sieg mit Infozentrum Wahner Heide
- **Referent:** Holger Sticht
- **Gebühr:** bitte erfragen
- **Dauer:** ca. 3 Stunden
- **Anmeldung:** www.vhs-rhein-sieg.de,
Veranstaltungs-Nr.: 261-10605



Sa., 18.04.2026, 11:00 Uhr

→ WANDERUNG ZU WILDBIENEN UND IHREN FUTTERPFLANZEN

Unter Bienen wird meist nur die Honigbiene verstanden, dabei existiert eine viel größere Vielfalt...

Hier bietet sich die seltene Gelegenheit, die typischen Wildbienen- und Wespenarten, die im Frühjahr in der Wahner Heide vorkommen, ihr Verhalten, ihre Ökologie, ihre Gefährdung und ihren Schutz kennenzulernen! Allein in der Wahner Heide kommen mindestens 110 verschiedene Wildbienenarten vor, die alle einzeln leben. Sie sind wie die Honigbiene äußerst friedfertig und ungefährlich, sind aber aufgrund ihrer oft hohen Spezialisierung auf eine bestimmte Pflanzengruppe vielfach gefährdet.

Wildbienenexpertin Dr. Inge Bischoff hat die Bienenfauna der Wahner Heide erforscht und bietet erstaunliche Einblicke in die Welt dieser interessanten Insekten.

Hinweis: Die Wegstrecke ist lang - bitte auf richtiges Schuhwerk achten und darauf, dass Kinder „fußfit“ sind ;)

- **Treffpunkt:** Burg Wissem, Burgallee 1, 53840 Troisdorf
- **Veranstalter:** Bündnis Heideterrasse e.V.
- **Referentin:** Dr. Inge Bischoff
- **Gebühr:** 6,- €, Kinder unter 14 Jahren frei
- **Dauer:** ca. 3 Stunden
- **Anmeldung:** nicht erforderlich

So., 19.04.2026, 11:00 Uhr

→ ÜBERLEBEN IN DER WILDNIS

Familienwanderung durch den Königsforst

Kenntnisse über nützliche Ressourcen der Natur dienen nicht nur dem bloßen Überleben, sondern können auch zu mehr Aufmerksamkeit und einem bewussteren Wahrnehmen der Umgebung führen.

Bei dieser Wanderung lernen wir, wie wir uns im Wald orientieren und über Ressourcen aus der Natur selber versorgen können. Wir entdecken die einheimischen, essbaren und giftigen Pflanzen und beschäftigen uns mit der Tierwelt, dem Umgang mit den Ressourcen sowie den Gefahren der Natur.

- **Treffpunkt:** Parkplatz an der Forsbacher Str. (Ecke Donarstr.), Köln-Rath-Heuma
- **Veranstalter:** Bündnis Heideterrasse e.V.
- **Referent:** Dr. Elena Marder-Parashina
- **Gebühr:** keine, es werden Spenden gesammelt
- **Dauer:** ca. 2,5 Stunden
- **Anmeldung:** erforderlich, bis drei Tage vorher per WhatsApp 0152 – 338 144 29

Sa., 25.04.2026, 07:30 Uhr

→ VOGELSTIMMEN DES KÖNIGSFORSTS – WALDRAND UND LICHTUNGEN

Ornithologische Exkursion ins Zentrum des Königsforsts

Vogelkundliche Wanderung für Anfänger und Fortgeschrittene mit dem Schwerpunkt auf der akustischen Erkennung der verschiedenen Vogelarten des Waldes und halboffener Landschaft. Baumpieper und Heidelerche sind Beispiele für Arten, die den Königsforst in den vergangenen Jahren Dank des Absterbens der Fichtenplantagen wieder besiedeln konnten.

- **Treffpunkt:** Haltestelle Holzmarkt (Bus 423), Rösrath-Forsbach
- **Veranstalter:** Bündnis Heideterrasse e.V.
- **Referent:** Holger Sticht
- **Gebühr:** keine, es werden Spenden gesammelt
- **Dauer:** ca. 4 Stunden
- **Anmeldung:** holger.sticht@bund.net



Fr., 01.05.2026, 08:00 Uhr

Mai

→ VOGELSTIMMEN WAHNER HEIDE - HEIDELANDSCHAFT

Ornithologische Exkursion im Osten der Wahner Heide

In einem der wertvollsten Vogelschutzgebiete von Nordrhein-Westfalen, der Wahner Heide, führt der Naturschützer Holger Sticht Sie in die Welt der Vogelarten von Heidegebieten ein. Mit offenen Ohren lauschen Sie dem Morgenkonzert der Singvögel und lernen, sie an Rufen und Gesängen zu unterscheiden. Wie hoch der Bestand an Brutvögeln heute noch ist, wie Biologen sie erfassen und wie die einzelnen Arten geschützt werden können, erfahren Sie vor Ort: in den Heideflächen des Geisterbuschs.

- **Treffpunkt:** wird bei Anmeldung bekannt gegeben
- **Veranstalter:** VHS Overath/Rösrath mit Heidezentrum Turmhof e.V.
- **Referent:** Holger Sticht
- **Gebühr:** bitte erfragen
- **Dauer:** ca. 4 Stunden
- **Anmeldung:** erforderlich, bitte unter www.vhsor.de

Fr., 01.05.2026, 11:00 Uhr

→ WEIDEFEST

Tiere, Heideprodukte und buntes Programm beim traditionellen Wahner-Heide-Fest am Turmhof

Wir freuen uns, in diesem Jahr ein besonders vielfältiges Programm für große und kleine Menschen anbieten zu können!

- Die **Akteure unseres Turmhof** stellen sich vor, informieren, beantworten deine Fragen.
- Bienen-Hotels richtig gebaut, mit Flow-Bee
- Auch die **Biostation RBK** lädt zum Forschen und Experimentieren ein!
- Wolltest du immer schon mal auf einem **Esel reiten?** (*Nur für Kinder!*)
- Bienen – Infos und Produkte gibt es bei der **Imkerei Rosenau**
- Die **PIA Werkstatt** Stephansheide / Diakonie Michaels-hoven ist mit Mitmach-Aktionen für Kinder dabei.
- Fahrrad kaputt? Die **Fahrrad-Werkstatt** aus Stephansheide hilft und berät.

- Der **Schutzhof Rösrath** informiert über Tierschutz.
 - Hungrig? Es gibt **BIO Würstchen vom Grill**, auch in der **veganen Variante**, und der Turmhof bietet ein **Kuchenbüffet, Kaffee und Kaltgetränke**.
 - Probiere die leckere „**Kordulade**“ und nimm‘ ein Glas mit!
 - Der **Ernährungsrat Bergisches Land** informiert über gesunde Ernährung
 - Die **Solarinitiative Rösrath** gibt Tipps rund um eine sinnvolle Solaranlage
 - Mach‘ mit beim **Kinderprogramm Heide** - es gibt tolle Preise!
 - Lausche den Klängen der Band „**Seamus**“ – **Folk aus dem Rheinland!**
- ... und noch mehr :)

Da alle vier Heideportale am 1. Mai besondere Programme zu bieten haben, gibt es einen Busshuttle, der gratis von allen Interessierten genutzt werden kann.

Wir freuen uns auf dich!

- **Treffpunkt:** *Heidezentrum Turmhof, Kammerbroich 67, 51503 Rösrath*
- **Veranstalter:** *Heidezentrum Turmhof e.V.*
- **Gebühr:** *freier Eintritt*
- **Dauer:** *bis ca. 17 Uhr*
- **Anmeldung:** *nicht erforderlich*

Sa., 02.05.2026, 10:00 Uhr

→ KRÄUTERWANDERUNG

Von der rechtsrheinischen Mittel- auf die Niederterrasse

Von Refrath aus wandern wir durch verschiedene Vegetationstypen – Wald, Bachufer, Ackerflur, intensive Fettwiesen, extensive Trockenwiesen – und lernen dabei die verschiedensten Kräuter und ihre Verwendung kennen.

- **Treffpunkt:** *Stadtbahnst. Lustheide (Linie 1)*
- **Veranstalter:** *BUND Köln*
- **Referentin:** *Katja Kleinert*
- **Gebühr:** *keine, es werden Spenden gesammelt*
- **Dauer:** *ca. 4 Stunden*
- **Anmeldung:** *katja.kleinert@bund.net*

So., 10.05.2026, 11:00 Uhr

→ DAS HEIMISCHE UND DAS FREMDE IM WALD - DIE UNENDLICHE GESCHICHTE

Familienwanderung im Königsforst

Durch die größer werdende menschliche Mobilität überqueren Pflanzen und Tiere aus anderen Regionen heute noch schneller die Grenzen von Ländern und Kontinenten und werden zum festen Bestandteil unserer Umgebung.

Was entscheidet die Konkurrenz zwischen den heimischen und den neuen Arten? Welche Rolle spielen wir Menschen in diesem Konkurrenzkampf?

Auf einer circa 2,5 Stunden langen Wanderung durch den Königsforst entdecken wir die gefährdeten und die neuen Arten von Pflanzen und Bäumen im Wald und wie ihre Interaktion die Natur verändert.

- **Treffpunkt:** *Parkplatz an der Forsbacher Str. (Ecke Donarstr.), Köln-Rath-Heumar*
- **Veranstalter:** *Bündnis Heideterrasse e.V.*
- **Referent:** *Dr. Elena Marder-Parashina*
- **Gebühr:** *keine, es werden Spenden gesammelt*
- **Dauer:** *ca. 2,5 Stunden*
- **Anmeldung:** *erforderlich, bis drei Tage vorher per WhatsApp 0152 – 338 144 29*

So., 10.05.2026, 14:00 Uhr

→ ESSBARE KRÄUTER UND HEILPFLANZEN IN WALD UND WIESE

Exkursion rund um den Turmhof

Unsere heimische Natur bietet eine Fülle von nährenden Pflanzen. Grün essen ist für unseren Organismus das Beste. Auf dieser Kräutertour geht es um das sichere Bestimmen von essbaren Pflanzen.

Um wildes Grün in die Nahrung zu integrieren, braucht es Sicherheit. Mit was könnte ich es verwechseln? Gibt es giftige Doppelgänger? Die Pflanzen freuen sich über Aufmerksamkeit.

- **Treffpunkt:** Heideportal Turmhof, Kammerbroich 67, 51503 Rösrath
- **Veranstalter:** BUND e.V. Kreisgruppe Rheinisch-Bergischer Kreis mit freundlicher Unterstützung der Postcode Lotterie
- **Referentin:** Nina Weber
- **Gebühr:** 12,- €
- **Dauer:** ca. 3 Stunden
- **Anmeldung:** unter info@bund-rbk.de

Do., 14.05.2026, 10:00 Uhr

→ LOHMARER MOORSPAZIERGANG

Naturkundliche Exkursion zwischen Lohmarer und Stallberger Teichen

Die Lohmarer und Stallberger-Teich-Ketten gehören zu den ökologisch herausragenden Lebensraumkomplexen der Bergischen Heideterrasse. Diesen besonderen Wert wollen wir bei dieser Exkursion vor Augen führen und die im Rahmen des BUND-Projekts „Wiedervernässung von Moorlebensräumen auf der Bergischen Heideterrasse“ geplanten Maßnahmen vorstellen.

- **Treffpunkt:** Lohmar, Bushst. Königsberger Str. (556, 557)
- **Veranstalter:** VHS Rhein-Sieg mit Bündnis Heideterrasse
- **Referentin:** Holger Sticht
- **Gebühr:** bitte erfragen
- **Dauer:** ca. 3 Stunden
- **Anmeldung:** unter www.vhs-rhein-sieg.de, Veranstaltungsnr. 261-10604

Fr., 15.05.2026, 20:30 Uhr

→ MAINACHT IN DER WAHNER HEIDE

Naturkundliche Nachtexkursion durch den Geisterbusch

Die Wahner Heide ist eines der artenreichsten Naturschutzgebiete des Landes. Hier findet man auch nachtaktive Tiere, die vielerorts längst verschwunden sind. So zählt ein Konzert von Feldschwirl oder Kreuzkröte zu den vertrauten Klangkulissen, in Baumkronenhöhe jagen Fledermäuse und patrouillieren Schnepfen. Von vielen Mitlebewesen unentdeckt machen wir unter dem Schleier der Nacht Beobachtungen, die

zu unserer üblichen Aktivitätszeit nicht möglich sind.

- **Treffpunkt:** wird nach Anmeldung bekannt gegeben
- **Veranstalter:** VHS Overath / Rösrath mit Heidezentrum Turmhof e.V.
- **Referent:** Holger Sticht
- **Gebühr:** bitte erfragen
- **Dauer:** ca. 3 Stunden
- **Anmeldung:** bei der VHS Overath / Rösrath unter www.vhsor.de

Sa., 16.05.2026, 09:00 Uhr

→ KÖNIGSFORST - DIE GRÜNE LUNGE KÖLNS

Naturkundliche Exkursion in den Kölner Teil des Naturschutzgebiets

Er ist bekannt als die „Grüne Lunge“ Kölns und als „gepflegter“ Staatsforst. Doch seit wenigen Jahren ist der Königsforst auch ein durch europäische Richtlinien geschütztes Naturschutzgebiet. Und das aus guten Gründen. Auch wenn die forstwirtschaftliche Nutzung sichtbare Spuren in der Landschaft hinterlassen hat, haben inselartig gefährdete Lebensräume mit ihren seltenen Arten überdauern können. Und diese werden wir auf unserer Exkursion zu den Resten von Binnendünen und Mooren vorstellen.

- **Treffpunkt:** Endhst. Stadtbahnlinie 9 Königsforst, 51107 Köln-Rath
- **Veranstalter:** Bündnis Heideterrasse e.V.
- **Referent:** Holger Sticht
- **Gebühr:** bitte erfragen
- **Dauer:** ca. 3 Stunden
- **Anmeldung:** unter holger.sticht@heideterrasse.net

Sa., 23.05.2026, 07:00 Uhr

→ VOGELSTIMMEN DELLBRÜCKER HEIDE

Akustische Bestimmung und Beobachtung der etwa 40 Brutvogelarten

Im Naturschutzgebiet Dellbrücker Heide hat man die seltene Gelegenheit, alle 4 heimischen Grasmückenarten nebeneinander hören zu können: Klapper-, Dorn-, Mönchs- und Gartengrasmücke. In den vergangenen Jahren ist mit dem

Orpheusspötter eine neue Art selbständig eingewandert.

- **Treffpunkt:** S-Bahn-Halt Köln-Dellbrück, am Kiosk
- **Veranstalter:** BUND Köln
- **Referent:** Holger Sticht
- **Gebühr:** bitte erfragen
- **Dauer:** ca. 2 Stunden
- **Anmeldung:** unter holger.sticht@heideterrasse.net

Sa., 23.05.2026, 21:00 Uhr

→ KREUZKRÖTE, NACHTIGALL UND CO.

Naturkundliche Nachtwanderung im Zentrum der Wahner Heide

„...Zu wandern über die Heide, umsaust vom Sturmwinde, der in dampfenden Nebeln die Geister der Väter im dämmernden Lichte des Mondes hinführt...“

Nicht jeder kann sich ausdrücken wie Goethe, aber jeder kann Ähnliches erleben. Und so begeben wir uns unter dem Schleier der Nacht auf Entdeckungsreise: Gesänge von Feldschwirl oder Nachtigall, Balzrufkonzerte von Kreuzkröten oder Beobachtungen von patrouillierenden Waldschnepfen sind nur zu dieser unüblichen Wanderzeit möglich. Dabei ist Voraussetzung, dass wir uns ähnlich unauffällig bewegen, wie dies die Dachse und Siebenschläfer tun.

- **Treffpunkt:** INFOzentrum Wahner Heide, Flughafenstraße 16 in Troisdorf-Altenrath neben der Kirche
- **Veranstalter:** VHS Troisdorf u. Niederkassel mit INFOzentrum Wahner Heide
- **Referent:** Holger Sticht
- **Gebühr:** bitte erfragen
- **Dauer:** bis ca. 0 Uhr (Mitternacht)
- **Anmeldung:** <https://www.vhs-tdf-ndk.de/>

Sa., 30.05.2026, 10:00 Uhr

→ SCHLUCHTER MOORSPAZIERGANG

Naturkundliche Exkursion in das NSG Gierather Wald

Was hat die Schluchter Heide mit der Wahner Heide zu tun? Was macht das vor allem als Naherholungsgebiet bekannte Naturschutzgebiet Gierather Wald so wertvoll? Diese und

viele andere Fragen beantworten wir bei einer dreistündigen Runde zu den wertvollen Relikten dieses Heideterrassengebiets und den Wiedervernässungsgebieten des BUND.

- **Treffpunkt:** Bushst. Gierath (Linie 436), Bergisch-Gladbach-Gierath, Höhe etwa Gierather Str. 222
- **Veranstalter:** Bündnis Heideterrasse e.V., BUND
- **Referentin:** Holger Sticht
- **Gebühr:** keine, es werden Spenden gesammelt
- **Dauer:** ca. 3 Stunden
- **Anmeldung:** holger.sticht@bund.net

So., 07.06.2026, 11:30 Uhr

Juni

→ BASTEL-MORGEN

Workshop für Kinder im INFOzentrum Wahner Heide

Bei einem Streifzug durch den Garten des Infozentrums Wahner gehen wir gemeinsam auf Kräuter- und Pflanzensuche. Die Funde nutzen wir anschließend kreativ zum Basteln mit Salzteig.

Dieser Workshop richtet sich an **Kinder ab 6 Jahren**.

Hinweis: Die Veranstaltung findet **nur bei trockenem Wetter** statt.

- **Treffpunkt:** INFOzentrum Wahner Heide, Flughafenstraße 16 in Troisdorf-Altenrath neben der Kirche
- **Veranstalter:** Bündnis Heideterrasse e.V.
- **Gebühr:** bitte erfragen
- **Dauer:** bis 13 Uhr
- **Anmeldung:** unter untercgoldbach3@gmail.com (Christina Goldbach)



Juli Sa., 25.07.2026, 11:00 Uhr

→ ESELWANDERUNG

Heideausflug mit Eseln - eine besondere Form der Naturerfahrung

Diese Exkursion ermöglicht es uns, die landschaftlichen Schönheiten der Wahner Heide in gemächlichem Tempo zu entdecken.

Kleine Kinder bis 10 Jahre können auch auf den Eseln reiten.

Die Gebühr verwenden wir dafür, das Winterfutter zu finanzieren.

- **Treffpunkt:** Heidezentrum Turmhof, Kammerbroich 67, 51503 Rösrath
- **Veranstalter:** Naturschutzzentrum Turmhof e.V.
- **Referent:** Eselwanderungen Grunert
- **Gebühr:** Kinder 15,- €, Erwachsene 20,- €
- **Dauer:** ca. 1,5 – 2 Stunden
- **Anmeldung:** erforderlich, unter 0177 – 925 33 34 (Grunert)

Aug. So., 09.08.2026, 10:00 Uhr

→ DIE GESÄNGE DER HEUSCHRECKEN

Naturkundliche Exkursion zu Heuschreckenstimmen in der Wahner Heide

Bei den meisten Heuschreckenarten ist eine Unterscheidung anhand ihrer Gesänge möglich - ähnlich wie auch bei Vögeln. Eine wesentliche Voraussetzung ist allerdings eine trocken-warme Witterung. Daher steht der Termin unter Vorbehalt und eine Anmeldung ist erforderlich.

- **Treffpunkt:** INFOzentrum Wahner Heide, Flughafenstraße 16, Troisdorf-Altenrath (Neues INFOzentrum)
- **Veranstalter:** Bündnis Heideterrasse e.V.
- **Referent:** Holger Sticht
- **Gebühr:** keine, es werden Spenden gesammelt
- **Dauer:** ca. 3 Stunden
- **Anmeldung:** holger.sticht@heideterrasse.net

So., 09.08.2026, 11:00 Uhr

→ SEELE BAUMELN LASSEN

11 bis 15 Uhr im INFOzentrum

Tauchen Sie ein in die Idylle des INFOzentrums Wahn und entdecken Sie unseren Naturgarten! Hier erfahren Sie Spannendes über die Landschaft, die Tier- und Pflanzenwelt der Wahner Heide. Im Anschluss laden wir Sie ein, unter schattenspendenden Bäumen neue Kraft zu tanken. Genießen Sie dabei Kaffee und hausgemachten Kuchen (**nur bei trockenem Wetter**) in unserer kleinen Oase. Wir freuen uns auf Sie!

- **Treffpunkt:** INFOzentrum Wahner Heide, Flughafenstraße 16, Troisdorf-Altenrath (Neues INFOzentrum)
- **Veranstalter:** Bündnis Heideterrasse e.V.
- **Gebühr:** keine??
- **Dauer:** bis 15 Uhr
- **Anmeldung:** nicht erforderlich



Di., 18.08.2026, 17:00 Uhr

→ NATURKUNDLICHER SPAZIERGANG DURCH DEN THIELENBRUCH

Wertvolle Lebensräume des Landschaftsschutzgebiets

Bei unserer Exkursion entlang von Kemperbach, Umbach und Strunde erkunden wir die wertvollen Lebensräume des südlichen Thielenbruchs.

- **Treffpunkt:** Endst. der Stadtbahnlinien 3 und 13 Thielenbruch, am Kugelbrunnen
- **Veranstalter:** BUND Köln, RBK
- **Referent:** Silke Stumper und Karin Stagge
- **Gebühr:** keine, es werden Spenden gesammelt
- **Dauer:** ca. 2 Stunden
- **Anmeldung:** silke.stumper@heideterrasse.net

Sa., 22.08.2026, 09:40 Uhr

→ WAHNER HEIDEBLÜTE

Naturkundliche Exkursion durch den Osten des Natur- schutzgebiets Wahner Heide

Mitten in der Blütezeit des Heidekrauts geht es durch streng geschützten „Trockenen Heiden“ des Geisterbuschs. Der wegen seiner violetten Blüte berühmte Zwergstrauch hat nicht nur eine besondere Ökologie, diese ist auch eng verwoben mit der Geschichte der Menschen in dieser Region.

- **Treffpunkt:** Hst. Rösrath-Stümpen RB 25
- **Veranstalter:** Bündnis Heideterrasse e.V.
- **Referent:** Holger Sticht
- **Gebühr:** bitte erfragen
- **Dauer:** ca. 3,5 Stunden
- **Anmeldung:** holger.sticht@heideterrasse.net

So., 23.08.2026, 14:00 Uhr

→ BLÜTENPRACHT TROTZ DÜRRE

Gartenworkshop

Gartenlust auch in trockenen Zeiten! Wie kann ein Garten trotz Trockenheit und Hitzesommern bunt und lebendig

bleiben? In diesem Workshop zeigt Biologe Eike Wulfmeyer, wie sich mit den richtigen Pflanzen und etwas Bodenkenntnis auch unter Dürrebedingungen eine artenreiche Blütenpracht entfalten kann – zum Nutzen von Mensch, Bienen und Bodenleben.

- **Treffpunkt:** Heidezentrum Turmhof, Kammerbroich 67, 51503 Rösrath
- **Veranstalter:** BUND RBK
- **Gebühr:** keine, es werden Spenden gesammelt
- **Dauer:** ca. 3 Stunden
- **Anmeldung:** info@bund-rbk.de

Sa., 05.09.2026, 11:00 Uhr

Sept.

→ ESELWANDERUNG

Heideausflug mit Eseln - eine besondere Form der Naturerfahrung

Diese Exkursion ermöglicht es uns, die landschaftlichen Schönheiten der Wahner Heide in gemächlichem Tempo zu entdecken.

Kleine Kinder bis 10 Jahre können auch auf den Eseln reiten.

Die Gebühr verwenden wir dafür, das Winterfutter zu finanzieren.

- **Treffpunkt:** Heidezentrum Turmhof, Kammerbroich 67, 51503 Rösrath
- **Veranstalter:** Naturschutzzentrum Turmhof e.V.
- **Referent:** Eselwanderungen Grunert
- **Gebühr:** Kinder 15,- €, Erwachsene 20,- €
- **Dauer:** ca. 1,5 – 2 Stunden
- **Anmeldung:** erforderlich, unter 0177 – 925 33 34 (Grunert)



Sa., 05.09.2026, 15:00 Uhr

→ UPCYCLING – VOGELFUTTERHÄUSCHEN AUS TETRAPAKS

Workshop für Kinder von 6 bis 12 Jahren

In diesem Workshop gestalten die Kinder kreative Vogelfutterstationen aus mitgebrachten Tetrapacks und verzieren sie mit Collagen aus alten Büchern und Illustrationen. Die fertigen Futterstationen können später zu Hause mit Vogelfutter befüllt und draußen aufgehängt werden – so lässt sich wunderbar beobachten, welche Vögel zu Besuch kommen und wie die Kinder selbst einen kleinen Beitrag zur Natur leisten.

Wir stellen den Großteil des Materials zur Verfügung, darunter Bücherseiten, Illustrationen, Kleber, Schnur, bunte Pappe, Holzstäbchen und zusätzliche Tetrapacks.

Bitte bringt 1–2 Tetrapacks, gute Scheren und einen kleinen Pausensnack mit.

- **Treffpunkt:** Heideportal Turmhof, Kammerbroich 67, 51503 Rösrath
- **Veranstalter:** BUND e.V. Kreisgruppe Rheinisch-Bergischer Kreis
- **Gebühr:** 10,- €
- **Dauer:** bis ca. 17 Uhr
- **Anmeldung:** info@bund-rbk.de

Sa., 12.09.2026, 10:00 Uhr

→ WANDERUNG ZU WILDBIENEN UND IHREN FUTTERPFLANZEN

Wildbienspezialistin Dr. Inge Bischoff hat die Bienenfauna der Wahner Heide erforscht und bietet erstaunliche Einblicke in die Welt dieser interessanten Insekten.

Hier bietet sich die seltene Gelegenheit, die typischen Wildbienen- und Wespenarten, die im Sommer in der Wahner Heide vorkommen, ihr Verhalten, ihre Ökologie, ihre Gefährdung und ihren Schutz kennenzulernen!

Allein in der Wahner Heide kommen mindestens 110 verschiedene Wildbienenarten vor, die alle einzeln leben. Sie sind wie die Honigbiene äußerst friedfertig und ungefährlich, sind aber, aufgrund ihrer oft hohen Spezialisierung auf eine bestimmte Pflanzengruppe, vielfach gefährdet.

Hinweis: Die Wegstrecke ist lang - bitte auf richtiges Schuhwerk achten und darauf, dass Kinder „fußfit“ sind ;)

- **Treffpunkt:** INFOzentrum Wahner Heide, Flughafenstr. 16, Troisdorf-Altenrath, Neues INFOzentrum
- **Veranstalter:** Bündnis Heideterrasse e.V.
- **Referentin:** Dr. Inge Bischoff
- **Gebühr:** 6,- €, Kinder unter 14 Jahren frei
- **Dauer:** ca. 3 Stunden
- **Anmeldung:** nicht erforderlich

So., 13.09.2026, 11:00 Uhr

→ ESSBAR, HEILEND ODER GIFTIG?

Botanische Familienwanderung durch den Königsforst

Auf dieser Exkursion in das größte Waldgebiet von Köln vertiefen wir unsere Kenntnisse über die Eigenschaften von Pflanzen und tauschen uns darüber aus, wie man sie zum Guten nutzen kann. Die Wirkung der verschiedenen pflanzlichen Substanzen auf den menschlichen Körper wird genau-so erklärt wie die jeweils passende Aufbewahrungsmethode.

- **Treffpunkt:** Parkplatz an der Forsbacher Straße (Ecke Donarstr.), 51107 Köln-Rath-Heumar
- **Veranstalter:** Bündnis Heideterrasse e. V.
- **Referentin:** Dr. Elena Marder-Parashina
- **Gebühr:** keine, es werden Spenden gesammelt
- **Dauer:** ca. 2,5 Stunden
- **Anmeldung:** bis 3 Tage vorher per WhatsApp unter 0152 – 338 144 29

Sa., 26.09.2026, 09:00 Uhr

→ LOHMARER MOORSPAZIERGANG

Naturkundliche Exkursion zur Wiedervernässung in der Lohmarer Teichlandschaft

Die Lohmarer und Stallberger-Teich-Ketten gehören zu den ökologisch herausragenden Lebensraumkomplexen der Bergischen Heideterrasse. Diesen besonderen Wert wollen wir bei dieser Exkursion vor Augen führen und die im Rahmen des BUND-Projekts „Wiedervernässung von Moorlebensräumen auf der Bergischen Heideterrasse“ geplanten Maßnahmen vorstellen.

- **Treffpunkt:** Bushst. Königsberger Str. Lohmar
- **Veranstalter:** VHS Rhein-Sieg mit INFOzentrum Wahner Heide
- **Referentin:** Holger Sticht
- **Gebühr:** bitte erfragen
- **Dauer:** ca. 3 Stunden
- **Anmeldung:** unter www.vhs-rhein-sieg-de

So., 27.09.2026, 11:30 Uhr

→ BASTEL-MORGEN

Workshop für Kinder im INFOzentrum Wahner Heide

Bei einem Streifzug durch den Garten des Infozentrums Wahn gehen wir gemeinsam auf Kräuter- und Pflanzensuche. Die Funde nutzen wir anschließend kreativ zum Basteln mit Salzteig.

Dieser Workshop richtet sich an **Kinder ab 6 Jahren**.

Hinweis: Die Veranstaltung findet **nur bei trockenem Wetter** statt.

- **Treffpunkt:** INFOzentrum Wahner Heide, Flughafenstraße 16 in Troisdorf-Altenrath neben der Kirche
- **Veranstalter:** Bündnis Heideterrasse e.V.
- **Gebühr:** bitte erfragen
- **Dauer:** bis 13 Uhr
- **Anmeldung:** unter cgoldbach3@gmail.com (Christina Goldbach)

Okt. So., 04.10.2026, 09:00 Uhr

→ AUF DEN SPUREN DES WILDEN WALDES

Naturkundliche Exkursion in den Norden des Königsforsts

Stürme, Dürren, Borkenkäfer, absterbende Baumplantagen und ihre großmaschinelle Räumung: die Diskussion um die Zukunft unserer Wälder hat in den vergangenen Jahren Hochkonjunktur. Dabei beantwortet der Wald alle Fragen selbst – wenn man ihn lässt. Dies und einiges mehr rund um Wälder und Forste steht im Mittelpunkt dieser naturkundlichen Rundwanderung.

- **Treffpunkt:** Stadtbahnst. Lustheide (Linie 1)
- **Veranstalter:** Bündnis Heideterrasse e.V.
- **Referent:** Holger Sticht
- **Gebühr:** bitte erfragen
- **Dauer:** ca. 3 Stunden
- **Anmeldung:** holger.sticht@heideterrasse.net

Sa., 10.10.2026, 10:00 Uhr

→ DÜNNWALDER MOORSPAZIERGANG

Naturkundliche Exkursion in den Osten des Dünnwalder Walds

Hommelsheimer Bruch und Isborns Heide sollen das neue Kölner Naturschutzgebiet werden. Der BUND hat seit 2023 Teile dieser einst entwässerten Gebiete Dünnwalds wieder vernässt. Bei der Moorwanderung gibt es exklusive Einblicke, allerlei Moorwissen und Torfmoos zum anfassen.

Für die Exkursion bitte ein Handtuch mitbringen.

- **Treffpunkt:** Köln-Dünnwald, Stadtbahn-Haltestelle Odenthaler Straße
- **Veranstalter:** BUND
- **Referent:** Holger Sticht
- **Gebühr:** keine, es werden Spenden gesammelt
- **Dauer:** ca. 3 – 3,5 Stunden
- **Anmeldung:** zum Anmelden und für weitere Informationen: holger.sticht@heideterrasse.net

So., 11.10.2026, 10:00 Uhr

→ HEIDETERRASSEN-TOUR

Wo Königsforst und Wahner Heide wieder zusammenwachsen

Diese Exkursion vom Königsforst in die Wahner Heide vermittelt naturkundliche und historische Gemeinsamkeiten und Besonderheiten der beiden Naturschutzgebiete. Einst durch die A3 getrennt wachsen sie nun dank der Grünbrücken wieder zusammen.

- **Treffpunkt:** Endhaltestelle Stadtbahn Linie 9 „Königsforst“, 51107 Köln-Rath
- **Veranstalter:** Bündnis Heideterrasse e.V.

- **Referent:** Holger Sticht
- **Gebühr:** keine, es werden Spenden gesammelt
- **Dauer:** ca. 3,5 Stunden
- **Anmeldung:** holger.sticht@heideterrasse.net

So., 11.10.2026, 11:00 Uhr

→ PILZE, FLECHTEN UND MOOSE

Familienwanderung durch die Wahner Heide

Wenn wir die Natur erkunden, dann übersehen wir oft die Welt der Pilze, Flechten und Moose. Dabei spielen sie eine wichtige Rolle in der Evolution, der Biologie und in unserem Leben. Auf dieser spannenden, circa 5 km langen Wanderung werden wir diese einzigartigen Kreaturen zusammen entdecken und bestimmen.

- **Treffpunkt:** INFOzentrum Wahner Heide, Flughafenstr. 16, Troisdorf-Altenrath
- **Veranstalter:** Bündnis Heideterrasse e.V.
- **Referentin:** Dr. Elena Marder-Parashina
- **Gebühr:** keine, es werden Spenden gesammelt
- **Dauer:** ca. 2,5 Stunden
- **Anmeldung:** bis 3 Tage vorher per WhatsApp unter 0152 – 338 144 29

Sa., 17.10.2026, 10:00 Uhr

→ RÖSRATHER MOORSPAZIERGANG

Naturkundliche Exkursion in die Wahner Heide

Im 19. und 20. Jahrhundert wurden fast alle Moore der Wahner Heide trocken gelegt und teilweise sogar aufgeforstet. Dabei haben inselartig geschützte und gefährdete Arten und Lebensräume überdauert. V.a. die Moorlebensräume spielen hier eine besondere Rolle, auch im Hinblick auf den Klimaschutz. Daher sollen diese in den kommenden Jahren durch Wiedervernässungen wieder eine Chance bekommen.

- **Treffpunkt:** Heidezentrum Turmhof, Kammerbroich 67, 51503 Rösrath
- **Veranstalter:** Bündnis Heideterrasse e.V.
- **Referent:** Holger Sticht
- **Gebühr:** bitte erfragen
- **Dauer:** ca. 3 Stunden
- **Anmeldung:** holger.sticht@heideterrasse.net

Fr., 23.10.2026, 17:00 Uhr

→ VORTRAG „RUND DURCH DIE WAHNER HEIDE“

Lichtbildervortrag zu den 10 Rundwanderwegen der Wahner Heide

Wissenswertes zu Geschichte und Natur reich bebildert entlang unserer 10 Rundwanderwege in der Wahner Heide.

Von und mit Ina Philippsen-Schmidt.

- **Treffpunkt:** Heidezentrum Turmhof, Kammerbroich 67, 51503 Rösrath
- **Veranstalter:** Bündnis Heideterrasse e.V.
- **Referent:** Ina Philippsen-Schmidt
- **Gebühr:** keine, es werden Spenden gesammelt
- **Dauer:** ca. 1,5 Stunden
- **Anmeldung:** erforderlich, bitte bis 3 Tage im Voraus unter wolfgang.schmidt@heideterrasse.net

So., 26.10.2026, 11:00 Uhr

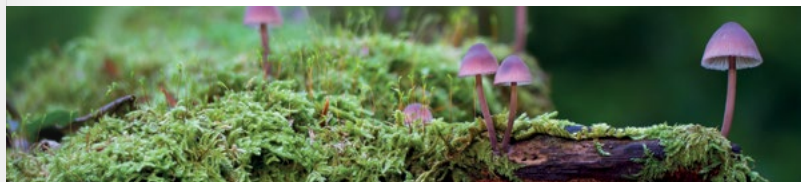
→ PILZE, FLECHTEN UND MOOSE – WAHNER HEIDE

Familienwanderung durch die Wahner Heide

Erkunden wir die Natur, dann übersehen wir oft die Welt der Pilze, Flechten und Moose.

Dabei ist ihre Rolle in der Evolution, Biologie und in unserem Leben sehr wichtig. Auf dieser spannenden, circa 5 km langen Wanderung werden wir diese einzigartigen Kreaturen zusammen entdecken und bestimmen.

- **Treffpunkt:** INFOzentrum Wahner Heide, Flughafenstr. 16, Troisdorf-Altenrath
- **Veranstalter:** Bündnis Heideterrasse e.V.
- **Referentin:** Dr. Elena Marder-Parashina
- **Gebühr:** keine, es werden Spenden gesammelt
- **Dauer:** ca. 2,5 Stunden
- **Anmeldung:** bis 3 Tage vorher per WhatsApp unter 0152 – 338 144 29



Sa., 31.10.2026, 11:00 Uhr

→ HERBSTWALDWANDERUNG IN DIE WAHNER HEIDE

Expedition zum indian summer

In Nordrhein-Westfalen ist nach Auskunft des Landesumweltamts bereits ein Viertel aller Arten des Waldes ausgestorben oder gefährdet. Gründe sind, dass wir Forste anlegen anstatt Wald wachsen zu lassen und dass Bäume selten ihr natürliches Alter erreichen dürfen.

Was kennzeichnet eigentlich ein Waldökosystem und was können wir als Land, das keine Urwälder mehr besitzt, für wilde Wälder von Morgen tun?

Diesen Fragen geht eine Exkursion in Buchenforste, Hudedwälder und Eichen-Hainbuchenwäldern der Troisdorfer Wahner Heide nach. Eine 3stündige Wanderung, die zum Zeitpunkt des „indian summer“ verspricht, besonders bunt zu werden.

- **Treffpunkt:** INFOzentrum Wahner Heide, Flughafenstr. 16 in Troisdorf-Altenrath neben der Kirche
- **Veranstalter:** VHS Troisdorf und Niederkassel mit INFOzentrum Wahner Heide
- **Referentin:** Holger Sticht
- **Gebühr:** bitte erfragen
- **Dauer:** ca. 3 Stunden
- **Anmeldung:** unter www.vhs-tdf-ndk.de

Nov. So., 08.11.2026, 11:00 Uhr

→ HERBSTZEIT IST DIE ZEIT DER FRÜCHTE!

Familienwanderung durch den Königsforst

Herbstzeit und November, das ist nicht graues Wetter und trübe Stimmung - es ist die Zeit für bunte Blätter, Früchte und Pilze! Viele Lebewesen haben faszinierende Mechanismen entwickelt um den harten Winter zu überleben und sich weiter zu verbreiten; auf sie schauen wir bei dieser Wanderung.

- **Treffpunkt:** Parkplatz an der Forsbacher Straße (Ecke Donarstr.), 51107 Köln-Rath-Heumar
- **Veranstalter:** Bündnis Heideterrasse e.V.
- **Referentin:** Dr. Elena Marder-Parashina

- **Gebühr:** keine, es werden Spenden gesammelt
- **Dauer:** ca. 2 Stunden
- **Anmeldung:** bis 3 Tage vorher per WhatsApp unter 0152 – 338 144 29

So., 13.12.2026, 11:00 Uhr

Dez.

→ NICHT NUR EIN TANNENBAUM

Familienwanderung im Königsforst

Die Geschichte des „grünen Schmucks“ ist so alt wie die der Menschheit selbst. Gemeinsam entdecken wir gewöhnliche und außergewöhnliche Pflanzen, die als Weihnachtsdekoration dienen können. Daneben lernen wir auch, warum manche Pflanzenarten immergrün sind und welche verschiedenen Waldarten es auf unserer Erde gibt.

- **Treffpunkt:** Parkplatz an der Forsbacher Straße (Ecke Donarstr.), 51107 Köln-Rath-Heumar
- **Veranstalter:** Bündnis Heideterrasse e.V.
- **Referentin:** Dr. Elena Marder-Parashina
- **Gebühr:** keine, es werden Spenden gesammelt
- **Dauer:** ca. 2 Stunden
- **Anmeldung:** bis 3 Tage vorher per WhatsApp unter 0152 – 338 144 29

So., 20.12.2026, 11:00 Uhr

→ WINTERHEIDE

Naturkundliche Exkursion zu Wintergästen und -trotzern

Auf unserer Wanderung durch die winterliche Heide interessieren uns die Tierarten, die dem lebensfeindlichen Klima trotzend in unseren Gefilden geblieben sind oder die aus noch kälteren Regionen kommend bei uns „Urlaub machen“.

- **Treffpunkt:** Endst. Stadtbahn Linie 9 „Königsforst“, 51107 Köln-Rath
- **Veranstalter:** Bündnis Heideterrasse e.V.
- **Referentin:** Holger Sticht
- **Gebühr:** bitte erfragen
- **Dauer:** ca. 3 Stunden
- **Anmeldung:** holger.sticht@heideterrasse.net



Kinder
programm
im Turmhof
2026

An jedem 4. Samstag im Monat, 14:00 – 17:00 Uhr

→ **ALTENRATHER HEIDE-KIDS**

Wir sind Kinder im Alter von 6 - 12 Jahren, die sich jeden 4. Samstag im Monat von 14 – 17 Uhr im INFOzentrum in Altenrath treffen und dann mit den Referent*Innen in die Wahner Heide gehen

Dort gehen wir auf Entdeckung, erforschen, sehen, fühlen. Da es sich um ein Naturschutzgebiet handelt, darf man sich dort nur auf den Wegen aufhalten und nicht in der Landschaft herumlaufen, damit man nichts kaputt macht. Wir Heide-Kids haben eine Sondergenehmigung für 3 Flächen in der Wahner Heide, auf denen wir uns aufhalten dürfen und die frei von Kampfmitteln sind. Dies wurde durch den Kampfmittelräumdienst der Stadt Troisdorf gesichert. So können wir nah an kleinere Tümpel oder interessante Landschaftsabschnitte herangehen und alles genau untersuchen.

Die Heide-Kids lernen in erster Linie spielerisch etwas über Tiere und Pflanzen; unsere Referentinnen haben ein ganzes Füllhorn voller lustiger und spannender Spiele.

- **Treffpunkt:** INFOzentrum Wahner Heide, Flughafenstraße 16, 53842 Troisdorf-Altenrath
- **Veranstalter:** Bündnis Heideterrasse e.V.
- **Gebühr:** Das erstmalige „Reinschnuppern“ kostet 10,-Euro. Danach kostet die Jahresgebühr für insgesamt 11 Veranstaltungen 110,- Euro.

Bei gleichzeitigem Abschluß einer Familienjahresmitgliedschaft im Bündnis Heideterrasse e.V. beträgt die Jahresgebühr nur 75,- Euro.

1x im Monat samstags, 10:00 – 13:00 Uhr

→ **RÖSRATHER HEIDE-SCOUTS**

Kinder ab 9 Jahren erkunden die Wahner Heide

Einmal im Monat samstags erforschen Kinder ab 9 Jahre drei Stunden lang die Wahner Heide.

Wir beobachten die Natur im Wechsel der Jahreszeiten, spielen, basteln, wandern, klettern, entdecken, spüren, riechen, staunen über Pflanzen- und Tierwelt. Wir können uns auch an wichtigen Naturschutzmaßnahmen für die hier lebenden Pflanzen und Tiere beteiligen. So lernen wir spielerisch und mit Freude die Natur kennen und leisten einen Beitrag zum Naturschutz.

Hinweis: Teilnehmerzahl mindestens 8, maximal 20 Kinder

- **Treffpunkt:** Turmhof, Kammerbroich 67, 51503 Rösrath
- **Veranstalter:** Bündnis Heideterrasse e.V.
- **Leitung:** Ulrike Sandmann
- **Gebühr:** Das erstmalige „Reinschnuppern“ ist kostenfrei. Danach kostet der Jahresbeitrag für 11 Veranstaltungen 110,- Euro.
- **Anmeldung:** u.sandmann@gmx.net



✿ Naturpädagogisches Angebot

Das abwechslungsreiche Angebot für Kinder und Jugendliche am Turmhof wird weiter ausgebaut. Im Vordergrund steht dabei immer, die Natur auf spielerische Art und Weise zu entdecken und Zusammenhänge verstehen zu lernen.

Nach Absprache werden auch Kindergeburtstage ausgerichtet sowie Veranstaltungen und Exkursionen für Kindergärten und Schulen durchgeführt.

✿ Naturführer und Wanderkarten

In der Heidebibliothek des Turmhofs finden Sie eine erlesene Auswahl an Literatur rund um den Naturraum Bergische Heideterrasse. Die Wanderkarten sind ebenfalls im Turmhof sowie überall im Buchhandel erhältlich. Versäumen Sie nicht, bei Ihrem nächsten Besuch im Turmhof auch eine der beliebten Publikationen zu erwerben!



IMPRESSUM

Herausgeber:
Trägerverein
Heidezentrum
Turmhof e.V.

Kammerbroich 67
51503 Rösrath
Tel.: 02205 – 947 78 00
info@turmhof.net
www.turmhof.net

Redaktion:
Holger Sticht

Gestaltung u.
Bildbearbeitung:
Jane Leinen

Fotos:

Cristina Krippahl (S. 1)
Cyrille Claudel (S. 49)
E. Marder-Parashina (S. 2)
Holger Sticht (S. 2, 4, 5,
20/21, 52)
Justus Siebert (S. 2, 6, 37)
Pixabay (S. 33, 43)
Ute Kranz (S. 11)
Vera Kiefer (S. 26)
Werner Funken (S. 2, 24)

Druck u. buchbinde-
rische Verarbeitung:
dieUmweltDruckerei
GmbH
Lindenallee 3a
29393 Groß Oesingen

Druckprodukt | CO₂-e-bilanziert und -ausgeglichen
www.natureOffice.com/DE-275-2ZDYSJ

SPENDENKONTO:

Kreissparkasse Köln

Kontoinhaber: Heidezentrum Turmhof e.V.
IBAN: DE14 3705 0299 0326 5557 05
BIC: COKSDE33

Der Turmhof wird vor allem über Spenden und Mitgliedsbeiträge unterhalten. Wir freuen uns über Ihre Unterstützung.

Anfahrt zum Heideportal Turmhof

MIT ÖPNV

Der nächstgelegene ÖPNV-Halt ist der DB-Haltepunkt Rösrath-Stümpen, der von der RB 25 (aus Köln kommend Richtung Overath/ Gummersbach /Marienheide) bedient wird. Von dort ist der Turmhof fußläufig etwa 1,5 km entfernt.

Von der Bahnstation aus:

Kiefernweg, links auf Dammelsfurter Weg, rechts auf Pestalozziweg, per Brücke A3 überqueren, links auf Kammerbroich.

MIT DEM AUTO

- Über die A3 kommend an der AS 30a (Rösrath) auf die Sülztalstraße links in Richtung Rösrath abfahren.
- Nach einem knappen Kilometer an der ersten Möglichkeit links in die Straße Pannhof einbiegen und am Kreisverkehr die erste Ausfahrt nehmen (weiter Pannhof).
- Am nächsten Kreisverkehr die zweite Ausfahrt nehmen (Brander Straße) und die A3 unterqueren.
- Nach knapp 200m rechts abbiegen in die Straße Kammerbroich.
- Der Turmhof liegt dann nach etwa 300m auf der rechten Seite.

Parkmöglichkeiten sind auf dem Gelände des Turmhofs in begrenzter Anzahl vorhanden.



Hier abgeb. Rundwanderwege:

- Geisterbusch-Tour
- Turmhof-Tour
- Herfeld-Tour
- Hühnerbruch-Tour

Die Rundwanderwege starten im Bereich des Turmhofes. Die Wähler Heide Karte ist im Turmhof erhältlich.



Ausgezeichnetes Projekt
„UN-Dekade
Biologische Vielfalt“



www.turmhof.net